



# KOMUNITNĚ VEDENÝ MÍSTNÍ ROZVOJ V IROP 2021 - 2027

9. 3. 2022

Ing. Lenka Kriegischová  
Ing. Kateřina Skálová



EVROPSKÁ UNIE  
Evropský fond pro regionální rozvoj  
Integrovaný regionální operační program



MINISTERSTVO  
PRO MÍSTNÍ  
ROZVOJ ČR

# Základní pravidla on-line jednání

1. Pokud nehovoříte, vypněte si mikrofon i video (redukce šumu a nároků na datový tok)
2. Doporučujeme sluchátka, případně s mikrofonem pro lepší srozumitelnost a redukci šumu
3. Využívejte možnost "hlásit se,, (ikona ručičky), když se chcete na něco zeptat, okomentovat, případně se přihlaste v chatu
4. Technický koordinátor videokonference může vypínat mikrofon, pokud zapomenete
5. Během videokonference bude promítána prezentace, kterou dostanete následně k dispozici
6. Seminář bude nahráván



# Obsah prezentace

- IROP a aktivity v CLLD 2021 – 2027
- Rozdělení alokace mezi PR IROP
- Hodnocení programového rámce IROP
- Šablona Programového rámce IROP
- Implementace CLLD v IROP
- Návrh Šablony projektového záměru IROP
- Návrh Vyjádření MAS o souladu/nesouladu projektového záměru se strategií CLLD



# CLLD v IROP 2014-2020

- Poslední výzvy vyhlášeny do 15. 11. 2021
- Celkem vyhlášeno 2 033 výzev
- Celkem zaregistrováno 4 589 projektů
- Všechny výzvy ŘO ukončeny pro příjem žádostí k 31. 12. 2021
- Příjem žádostí do 15. 12. 2021
- Celkem 308 výzev bez jediného předloženého projektu
- Celkem 679 s jedním předloženým projektem



# Harmonogram přípravy IROP 2021-2027

| Úkol   | Termín             | Garant        |
|--|--------------------|---------------|
| Vydání SEA hodnocení   | 25. 10. 2021       | MŽP           |
| Schválení PD IROP vládou   | 5. 11. 2021        | Vláda/ŘO IROP |
| 0. jednání Monitorovacího výboru IROP                                  | 17. 12. 2021       | ŘO IROP       |
| Oficiální odeslání PD IROP na EK - začátek formálního vyjednávání s EK | 19. 1. 2022        | ŘO IROP       |
| Oficiální připomínky EK k PD IROP                                      | únor-duben 2022    | EK            |
| Rozhodnutí EK o schválení PD IROP                                      | květen 2022        | EK            |
| 1. jednání MV IROP 2021-2027 (schválení kritérií)                      | květen/červen 2022 | MV IROP       |
| PRVNÍ VÝZVY IROP PRO IND PROJEKTY                                      | 2. čtvrtletí 2022  | ŘO IROP       |
| PRVNÍ VÝZVY IROP PRO IN PROJEKTY                                       | 2. polovina 2022   | ŘO IROP       |



# Návrh priorit IROP 2021-2027

| Priorita          | Název priority  | Cíl politiky |
|-------------------|---|--------------|
| Priorita 1        | Zlepšení výkonu veřejné správy  | 1            |
| Priorita 2        | Zelená infrastruktura měst a obcí a ochrana obyvatelstva  | 2            |
| Priorita 3        | Rozvoj dopravní infrastruktury  | 3            |
| Priorita 4        | Zlepšení kvality a dostupnosti sociálních a zdravotních služeb a vzdělávací infrastruktury a rozvoj kulturního dědictví | 4            |
| <b>Priorita 5</b> | <b>Komunitně vedený místní rozvoj</b>   | <b>5</b>     |
| Priorita 6        | Rozvoj městské mobility   | 2            |

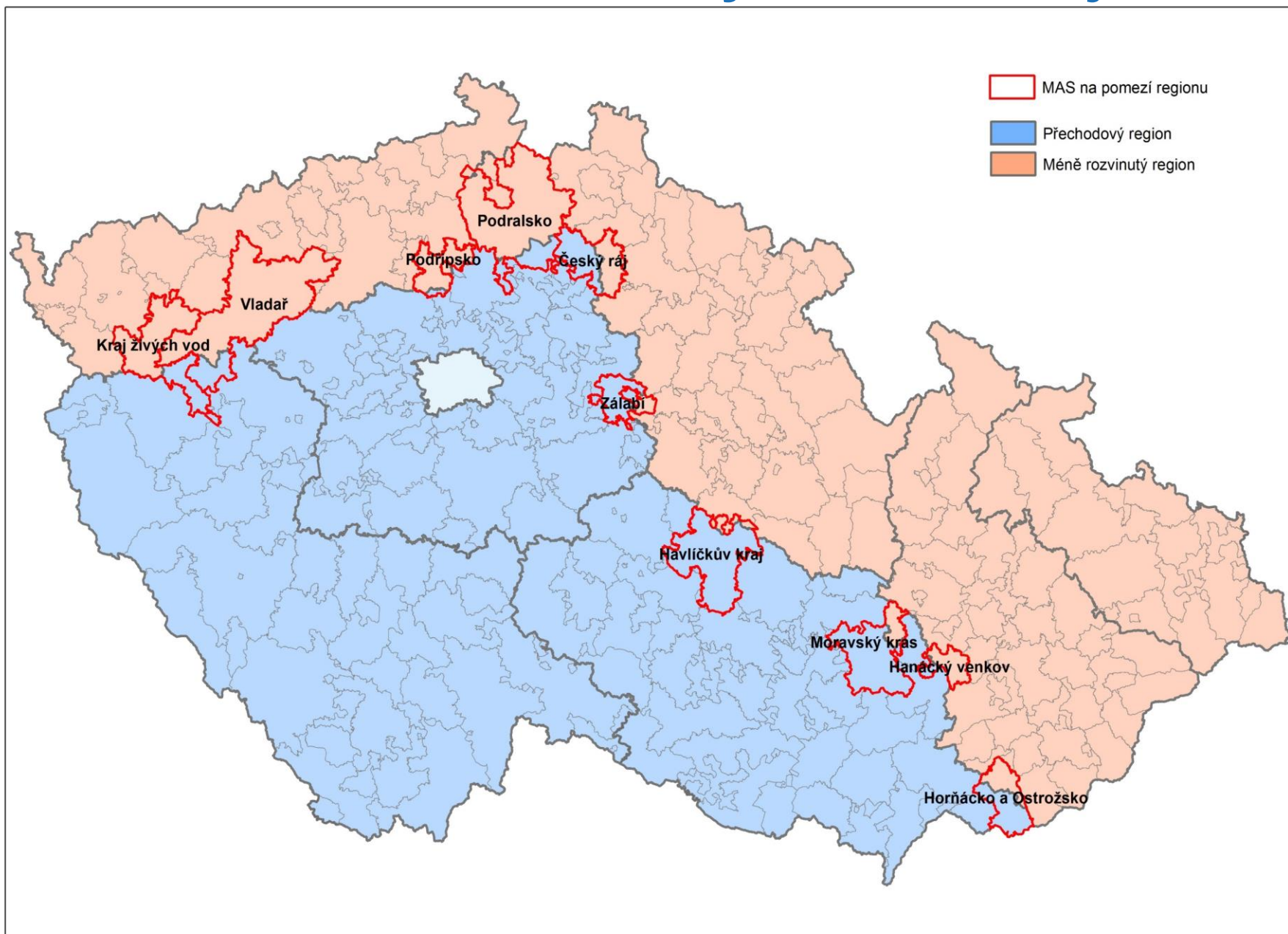


# Nové míry spolufinancování

| Kategorie regionů /<br>Spolufinancování EU  | 2014 - 2020 | 2021 – 2027<br>(individuální<br>projekty) | 2021 – 2027<br>CLLD |
|---|-------------|---|---------------------|
| <b>Více rozvinuté regiony</b><br>Praha  | 50 %        | 40 %                                      | -                   |
| <b>Přechodové regiony (nové)</b><br>Střední Čechy – Středočeský kraj<br>Jihozápad – Plzeňský, Jihočeský kraj<br>Jihovýchod – Jihomoravský kraj, Kraj<br>Vysočina  | 85 %        | 70 %<br>(původní návrh<br>EK 55 %)        | <b>80 %</b>         |
| <b>Méně rozvinuté regiony</b><br>Severozápad – Ústecký a Karlovarský kraj<br>Severovýchod – Pardubický, Liberecký a<br>Královéhradecký kraj<br>Moravskoslezsko – Moravskoslezský kraj<br>Střední Morava – Olomoucký a Zlínský<br>kraj | 85 %        | 85 %<br>(původní návrh<br>EK 70 %)        | <b>95 %</b>         |



# Komunitně vedený místní rozvoj





# Integrované nástroje 2021-2027

- Max. 30 % alokace v IROP na integrované nástroje (z celkové alokace na PR a MRR bez TP)
  - ITI 22 %
  - CLLD 7,22 %
- Skoro polovina alokace IROPu je rezervovaná a jistá pro vybraná území/nástroje (z celkové alokace IROP pro všechny KR, včetně TP)
  - ITI = 20,81 %
  - CLLD = 6,8 %
  - RAP = 16 %
  - **Celkově tedy 43,61 %**
- Vymezením aktivit a dalšími nástroji maximálně eliminovat případné překryvy mezi nástroji územní dimenze a individuálními projekty
  - Strategické projekty typu 1 a 2 u ITI nemohou být podpořeny v individuálních výzvách
  - Strategické projekty typu 3 (tzv. síťové projekty) – celá aktivita nemůže být podpořena v individuálních výzvách pro danou A/MO
  - Odlišné zaměření některých aktivit u CLLD (SC 5.1)



# AKTIVITY V IROP

## SPECIFICKÝ CÍL 5.1

Komunitně vedený místní rozvoj



# Změny v IROP ve srovnání s obdobím 2014 - 2020

## Nová témata v IROP

- Regenerace veřejných prostranství obcí a měst
- Veřejná infrastruktura pro cestovní ruch
- Jiné dílčí aktivity např. ve zdravotnictví
- Širší možnosti pro CLLD

## Co v IROP nebude

- Zateplování bytových domů (MŽP – Nová Zelená úsporám)
- Územní plánování (národní dotace + OPŽP)
- Komunitní centra (Společná zemědělská politika)
- Sociální podnikání (OPZ+)
- Režijní a animační výdaje MAS (OPTP)



# DOPRAVA



## Infrastruktura pro bezpečnou nemotorovou dopravu

Příklad: Přestavba nehodové křižovatky s bezpečnými koridory pro pěší a cyklisty



## Infrastruktura pro cyklistickou dopravu

Příklad: Cyklostezka mezi 2 obcemi/městy, mobiliář u existující cyklostezky

## KLÍČOVÝ PARAMETR

- V obci do 40 tisíc obyvatel = Karta souladu projektu s principy udržitelné mobility



# NÁVRH KRITÉRIÍ PRO HODNOCENÍ ŽoP

- Pracovní verze

## Pro všechny aktivity

- *Minimálně 70 % stavebního a demoličního odpadu z projektu bude opětovně použito.*

## Infrastruktura pro bezpečnou nemotorovou dopravu

- *Projektem výstavby, modernizace nebo rekonstrukce komunikace pro pěší v trase nebo v křížení pozemní komunikace s vysokou intenzitou dopravy je dotčena pozemní komunikace s intenzitou motorové dopravy přesahující 500 vozidel za den.*



## Infrastruktura pro cyklistickou dopravu

- ***Vyhrazená komunikace pro cyklisty, která je předmětem projektu:***
  - *svádí cyklistický provoz z pozemní komunikace s intenzitou motorové dopravy vyšší než 1500 vozidel/den,*
  - *nebo je navržena k zajištění obsluhy území jedné či více obcí s celkem více než 250 obsazenými pracovními místy,*
  - *nebo je navržena k zajištění obsluhy území jedné či více obcí s celkem více než 2000 obyvateli,*
  - *nebo se přímo napojuje alespoň na jednu stávající vyhrazenou komunikaci pro cyklisty.*
- ***Projektem realizace doprovodné cyklistické infrastruktury při vyhrazené komunikaci pro cyklisty s vysokou intenzitou dopravy je dotčena stávající vyhrazená komunikace pro cyklisty s intenzitou cyklistické dopravy přesahující 220 cyklistů v běžný pracovní den.***



# VEŘEJNÉ PROSTRANSTVÍ



## Zelená infrastruktura ve veřejném prostranství měst a obcí

### Příklad:

Revitalizace náměstí vč. výměny nevhodného povrchu za povrch umožňující vsakování vody, výsadby stromů, lampy veřejného osvětlení s prvky SMART řešení

### KLÍČOVÝ PARAMETR

- ucelené (komplexní) projekty veřejných prostranství zaměřené na zelenou infrastrukturu (modrou i zelenou složku), veřejnou a technickou infrastrukturu a související opatření v řešeném území nezbytná pro rozvoj a zlepšení kvality ekosystémových služeb měst a obcí;
- revitalizace a modernizace stávajících veřejných prostranství;
- revitalizace a úprava nevyužívaných ploch.

**Z IROP nebudou podporovány projekty izolovaně řešící pouze vegetaci nebo srážkovou vodu (doména OPŽP)**



# NÁVRH KRITÉRIÍ PRO HODNOCENÍ ŽoP

- Pracovní verze
- *Pro řešené území je zpracován alespoň jeden z následujících dokumentů:*
  - *územní studie veřejného prostranství registrovaná v Evidenci územně plánovací činnosti (EÚPČ);*
  - *regulační plán;*
  - *architektonická nebo urbanistická soutěž uspořádaná v souladu se soutěžním řádem České komory architektů (ČKA)**a realizace projektu je plánována v řešeném území v souladu s daným dokumentem.*





- *Projekt vznikl na základě participace s občany.*
- *Projekt řeší problematiku hospodaření se srážkovou vodou prostřednictvím zasakování nebo retencí a regulací odtoku v dešťové kanalizaci. Srážková voda z řešeného území realizace projektu není svedena do jednotné stokové sítě.*
- *Dopravní infrastruktura, s výjimkou vyhrazených komunikací pro pěší, na kterou jsou vyčleněny způsobilé výdaje projektu, zaujímá maximálně 40 % rozlohy veřejného prostranství, které je předmětem realizace projektu.*



# HASIČI



**Podpora jednotek sboru dobrovolných hasičů kategorie jednotek požární ochrany II, III a V**

## Zbrojnice

Příklad: Rekonstrukce hasičské zbrojnice

## Technika

Příklady: Souprava prostředků pro odstraňování spadlých stromů, cisterna na pitnou vodu

## Umělé zdroje požární vody

Příklady: Revitalizace požární vodní nádrže, nová požární vodní nádrž

## KLÍČOVÉ PARAMETRY

- Souhlasné stanovisko Hasičského záchranného sboru ČR
- Normativ vybavení pro výkon činností HZS ČR a jednotek SDH obcí



# NÁVRH KRITÉRIÍ PRO HODNOCENÍ ŽoP

- Pracovní verze

## Požární stanice/zbrojnice

- **Norma ČSN 73 5710**

## Materiálně technické vybavení

- Existence normativu

např. cisterna na pitnou vodu, osvětlovací souprava, ruční radiostanice na frekvenci požární ochrany (souprava 3 až 6 ks), Souprava prostředků pro odstraňování spadlých stromů (motorová pila, kladkostroj, výsuvné žebříky, lana apod.) ponorné čerpadlo apod.

## Umělé zdroje požární vody

- **Norma ČSN 75 2411**
- Umělý zdroj je ve vlastnictví obce/města



# VZDĚLÁVÁNÍ



## Infrastruktura mateřských škol a zařízení péče o děti typu dětské skupiny

Příklady: Rekonstrukce mateřské školky takovým způsobem, aby nemusela fungovat na základě výjimky krajské hygienické stanice, přístavba nebo novostavba mateřské školy



## Infrastruktura základních škol ve vazbě na odborné učebny a rekonstrukce učeben neúplných škol

Příklady: Přístavba ZŠ – učebna fyziky a chemie; modernizace prostor školní družiny, rozvod a zabezpečení internetu v budově školy, sportovní hřiště

Definice: Neúplná škola je základní škola, která nemá všechny ročníky. Jedná se o všechny školy prvostupňové (včetně malotřídek) bez ohledu na počet ročníků a školy, které na 2. stupni nemají všechny ročníky.

## KLÍČOVÝ PARAMETR

- Soulad s akčním plánem rozvoje vzdělávání



# NÁVRH KRITÉRIÍ PRO HODNOCENÍ ŽoP

- Pracovní verze

## MŠ, dětské skupiny

- *Předmětem realizace projektu je navýšení stávající kapacity dětské skupiny minimálně o 10 míst nebo je předmětem realizace projektu vznik nové dětské skupiny s kapacitou minimálně 13 míst.*
- *Předmětem realizace projektu je navýšení stávající kapacity mateřské školy minimálně o 10 míst nebo je předmětem realizace projektu vznik nové mateřské školy s kapacitou minimálně 13 míst.*
- *U projektu na navýšení kapacity mateřské školy nebo vznik nové mateřské školy je 15 - 30 % nově vzniklé kapacity určeno pro děti do 3 let věku.*
- *U projektu na navýšení kapacity dětské skupiny nebo vznik nové dětské skupiny je min. 15 % nově vzniklé kapacity určeno pro děti do 3 let věku.*



- *Učebny, výukové prostory (denní místnost, místnost pro spánek), jídelna, kabinety, šatny a hygienická zařízení podpořené z IROP jsou bezbariérově dostupné. Základním požadavkem je bezbariérová toaleta a umožnění volného pohybu osob na vozíku od vstupu do budovy po vstup do prostor podpořených z IROP.*
- *Žadatel typu NNO, církev či církevní organizace minimálně 2 roky bezprostředně před podáním žádosti o podporu nepřetržitě vykonává veřejně prospěšnou činnost v oblasti vzdělávání, školení a osvěty.*
- *Žadatel typu školská právnická osoba či ostatní právnické osoby, vykonávající činnost škol a školských zařízení, je zapsán v Rejstříku škol a školských zařízení a datum zahájení činnosti je minimálně 2 roky bezprostředně před podáním žádosti o podporu.*



## Základní školy

- *Projekt zaměřený na rekonstrukci učeben neúplných škol je realizován v neúplné škole.*
- *Žadatel typu NNO, církev či církevní organizace minimálně 2 roky bezprostředně před podáním žádosti o podporu nepřetržitě vykonává veřejně prospěšnou činnost v oblasti vzdělávání, školení a osvěty.*
- *Žadatel typu školská právnická osoba či ostatní právnické osoby, vykonávající činnost škol a školských zařízení, je zapsán v Rejstříku škol a školských zařízení a datum zahájení činnosti je minimálně 2 roky bezprostředně před podáním žádosti o podporu.*
- *Učebny, výukové prostory, kabinety, šatny a hygienická zařízení, školní poradenská pracoviště, družiny, školní kluby a zázemí pro komunitní aktivity podpořené z IROP jsou bezbariérově dostupné. Základním požadavkem je bezbariérová toaleta a umožnění volného pohybu osob na vozíku od vstupu do budovy po vstup do prostor podpořených z IROP.*



# SOCIÁLNÍ SLUŽBY



## **Infrastruktura pro sociální služby**

Infrastruktura sociálních služeb poskytovaných podle zákona č. 108/2006 Sb.

Příklad:

Nákup automobilů pro terénní sociální služby

## **KLÍČOVÝ PARAMETR**

Projekt pobytové sociální služby je v souladu s materiálně technickým standardem MPSV (důraz na princip „independent living“)





# NÁVRH KRITÉRIÍ PRO HODNOCENÍ ŽoP

- Pracovní verze
- *K projektu bylo doloženo souhlasné stanovisko subjektu, který vydal Strategický plán sociálního začleňování nebo Plán sociálního začleňování nebo komunitní plán nebo krajský střednědobý plán rozvoje sociálních služeb; v případě sociálních služeb nadregionálního nebo celostátního charakteru, které jsou financovány podle § 104, odst. 3, písm. a) zákona č. 108/2006 Sb., o sociálních službách, ve znění pozdějších předpisů (dále jen „zákon o sociálních službách“), bylo doloženo souhlasné stanovisko s Národní strategií rozvoje sociálních služeb 2016-2025.*



# KULTURA



## Revitalizace kulturních památek

Příklady: revitalizace kulturních památek, expozice, depozitáře, technické zázemí, návštěvnická centra, edukační centra, restaurování, vybavení pro konzervaci a restaurování, evidence a dokumentace mobiliárních fondů



## Revitalizace a vybavení městských a obecních muzeí

Příklady: revitalizace muzeí, expozice, depozitáře, technické zázemí, návštěvnická centra, edukační centra, restaurování, vybavení pro konzervaci a restaurování, evidence a dokumentace muzejních sbírek

## KLÍČOVÉ PARAMETRY

- Památka musí být po realizaci projektu zpřístupněna veřejnosti
- Památka je zapsána v Ústředním seznamu kulturních památek ČR pouze jako kulturní památka



# KULTURA



## Rekonstrukce a vybavení obecních profesionálních knihoven

Příklady:

výstavba, rekonstrukce knihoven, návštěvnické a technické zázemí, zařízení pro digitalizaci a aplikační software, technické vybavení knihoven

Definice: Profesionální knihovna je základní knihovna provozovaná příslušným orgánem obce s pracovním úvazkem knihovníka vyšším než 15 hodin týdně.

## KLÍČOVÝ PARAMETR

- Seznam profesionálních knihoven (NK)

<https://ipk.nkp.cz/programy-podpory/irop-2021-2027>



# NÁVRH KRITÉRIÍ PRO HODNOCENÍ ŽoP

- Pracovní verze

## Revitalizace kulturních památek

- *Výstupy projektu jsou bezbariérově přístupné.*

## Revitalizace a vybavení městských a obecních muzeí

- *Výstupy projektu jsou bezbariérově přístupné.*

## Rekonstrukce a vybavení obecních profesionálních knihoven

- *Výstupy projektu jsou bezbariérově přístupné.* (vždy musí být splněna bezbariérovost)



# CESTOVNÍ RUCH



## Veřejná infrastruktura udržitelného cestovního ruchu

### Příklady:

budování a revitalizace doprovodné infrastruktury cestovního ruchu (např. odpočívadla, parkoviště, sociální zařízení, veřejná infrastruktura pro vodáckou a vodní turistiku / rekreační plavbu), budování páteřních, regionálních a lokálních turistických tras a revitalizace sítě značení, propojená a otevřená řešení návštěvnického provozu a navigačních systémů měst a obcí, rekonstrukce stávajících a budování nových turistických informačních center



# NÁVRH KRITÉRIÍ PRO HODNOCENÍ ŽoP

- Pracovní verze
- *Výstupy projektu návštěvnické infrastruktury ve zvláště chráněných územích jsou pouze doplňkově zaměřeny na interpretaci daného území s přírodními fenomény nebo na předmět ochrany daných území.*
- *Parkoviště u destinace cestovního ruchu je navázáno na existující nebo novou značenou turistickou trasu nebo existující naučnou stezku.*
- *Vytvořená doprovodná infrastruktura je v bezprostřední blízkosti tras a atraktivit cestovního ruchu.*
- *Projekt zajišťuje v rámci terénních dispozic a dalších podmínek přístupnost návštěvnické infrastruktury pro co nejširší skupiny obyvatel.*
- *V případě vybudování/vyznačení nových značených turistických tras a přetrasování značených turistických tras spolupracuje žadatel s Klubem českých turistů.*



# ALOKACE CLLD V IROP



# Alokace SC 5.1 v IROP

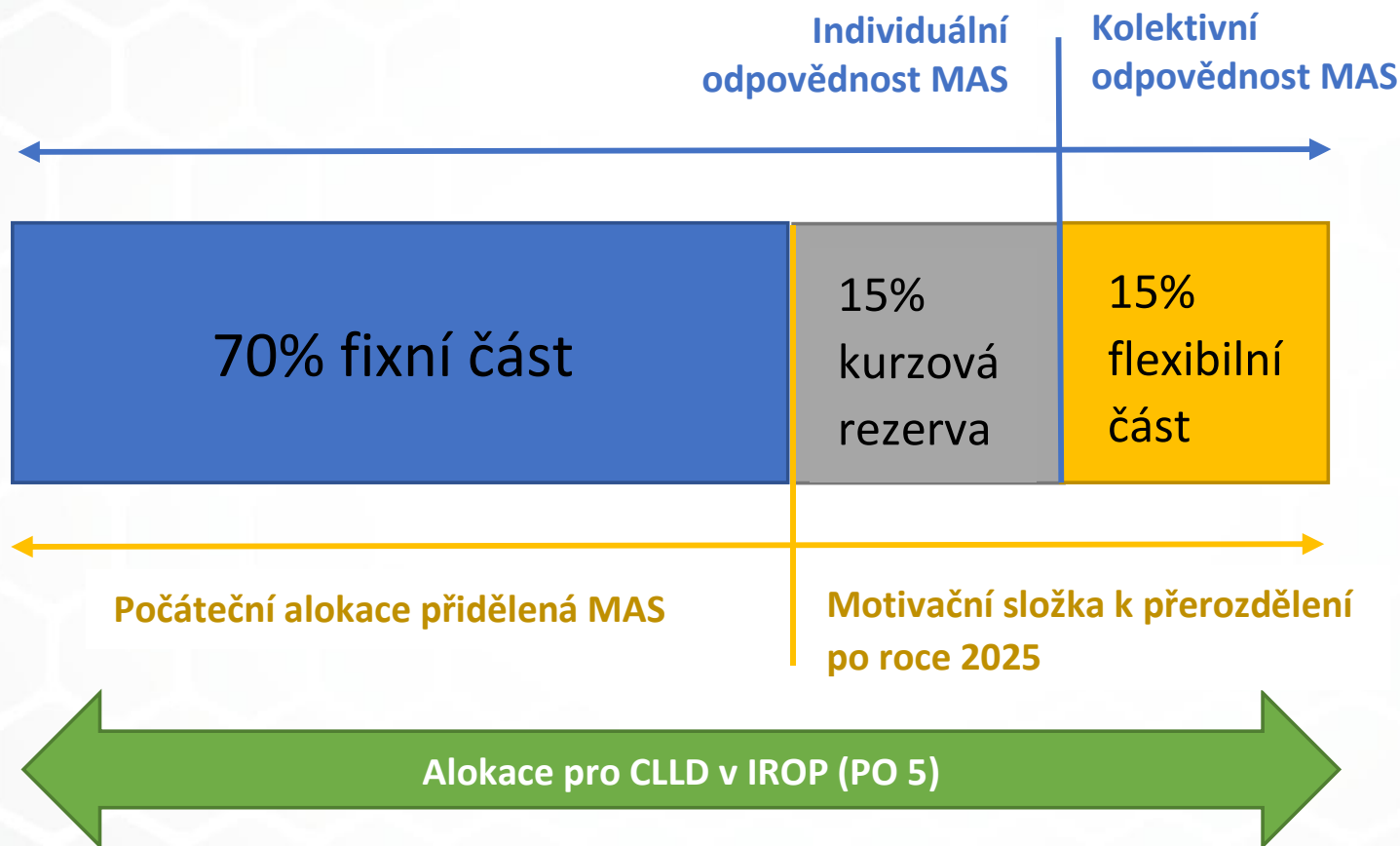
| SC 5.1                                   | v EUR                 | v Kč (kurz 24,5 CZK/EUR) |
|--|-----------------------|--------------------------|
| Přechodové regiony celkem                | 148 851 552,50        | 3 646 863 036,25         |
| 80 % Evropský fond pro regionální rozvoj | 119 081 242,00        | 2 917 490 429,00         |
| 15 % Státní rozpočet                     | 22 327 732,88         | 547 029 455,56           |
| 5 % Vlastní zdroje příjemce              | 7 442 577,63          | 182 343 151,94           |
| Méně rozvinuté regiony celkem            | 219 745 855,79        | 5 383 773 466,86         |
| 95 % Evropský fond pro regionální rozvoj | 208 758 563,00        | 5 114 584 793,50         |
| 0 % Státní rozpočet                      | 0                     | 0,00                     |
| 5 % Vlastní zdroje příjemce              | 10 987 292,79         | 269 188 673,36           |
| <b>Celkem SC 5.1</b>                     | <b>368 597 408,29</b> | <b>9 030 636 503,11</b>  |
| <b>Celkem EFRR</b>                       | <b>327 839 805,00</b> | <b>8 032 075 222,50</b>  |
| <b>Celkem SR</b>                         | <b>22 327 732,88</b>  | <b>547 029 455,56</b>    |
| <b>Celkem vlastní zdroje příjemce</b>    | <b>18 429 870,41</b>  | <b>451 531 825,05</b>    |

*Došlo k přepočtu alokace kurzem 24,5 Kč/EUR.  
Rozdělení alokace mezi jednotlivé MAS v gesci NS MAS*





# Rozdělení alokace MAS



# Finanční plán při předkládání ŽoP ISg ve výši 70 % celkové alokace

| Rok  | Podíl objemu alokace EFRR SC 5.1 za rok | Roky kumulativně | Podíl objemu alokace EFRR SC 5.1 kumulativně v letech |
|------|---|------------------|---|
| 2021 | 0,00 %                                  | 2021             | 0,00 %  |
| 2022 | 0,00 %                                  | 2021-2022        | 0,00 %  |
| 2023 | 0,00 %                                  | 2021-2023        | 0,00 %  |
| 2024 | 0,00 %                                  | 2021-2024        | 0,00 %  |
| 2025 | 24,40 %                                 | 2021-2025        | 24,40 %   |
| 2026 | 75,60 %                                 | 2021-2026        | 100,00 %  |

Finanční milník pro rok 2025 (k 30. 6. 2025)



# Finanční plán po změně PR IROP v roce 2026

| Rok  | Podíl objemu alokace EFRR SC 5.1 za rok | Roky kumulativně | Podíl objemu alokace EFRR SC 5.1 kumulativně v letech |
|------|---|------------------|---|
| 2026 | 17,36 %                                 | 2021-2026        | 34,44 %   |
| 2027 | 17,64 %                                 | 2021-2027        | 52,08 %   |
| 2028 | 17,92 %                                 | 2021-2028        | 70,00 %   |
| 2029 | 30,00 %                                 | 2021-2029        | 100,00 %  |



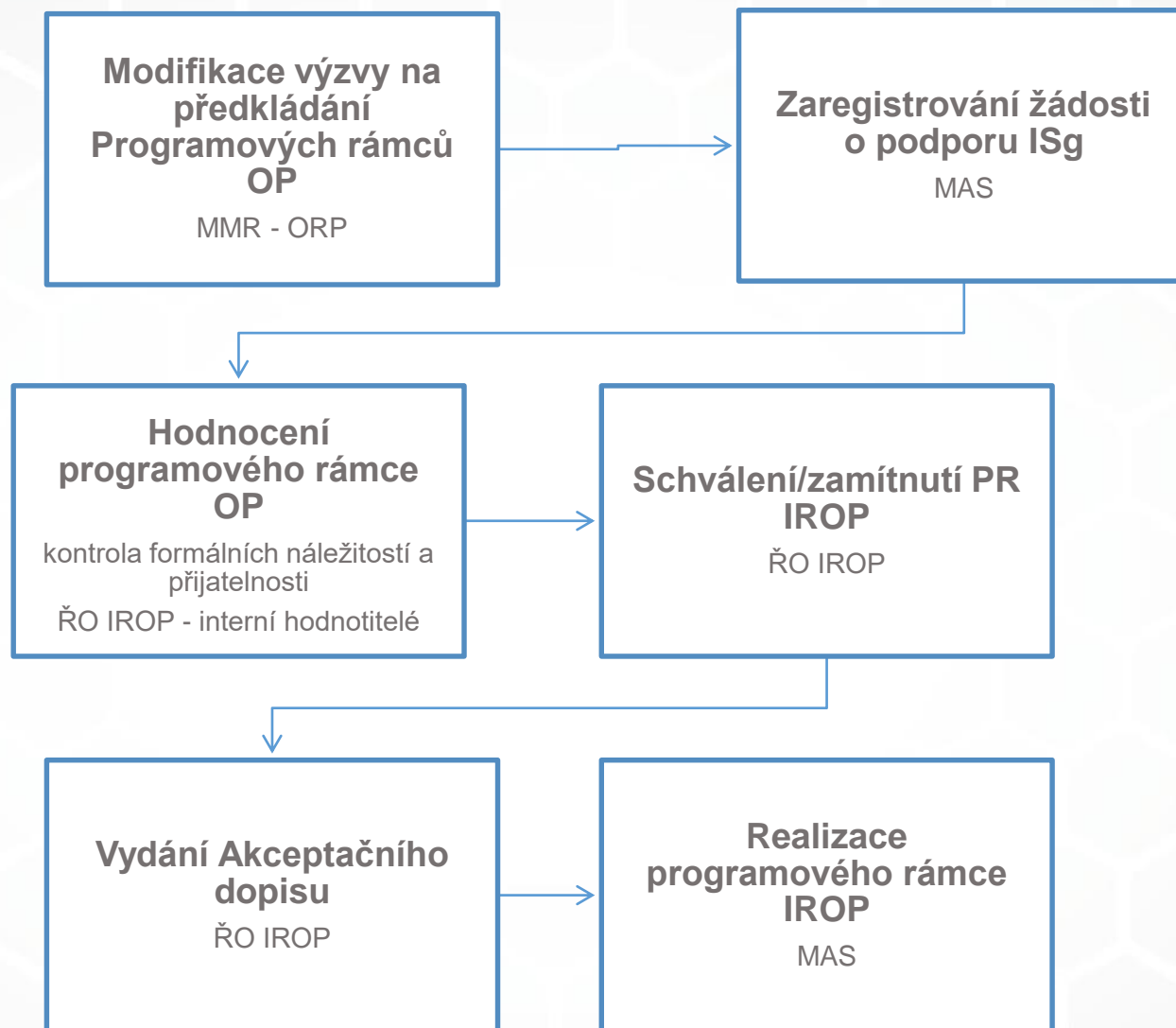
# PŘESTÁVKA

10 minut



# HODNOCENÍ PR IROP 2021 - 2027





Dokument pro MAS: [Vzor Akceptačního dopisu](#)



# Lhůty

| ČINNOST  | ŘO IROP   | MAS   |
|--|---|---|
| PODÁNÍ ŽÁDOSTI O PODPORU ISG                               |   | Lhůta bude uvedena v modifikované výzvě MMR - ORP                     |
| HODNOCENÍ PR IROP  | do 30 PD pro každé kolo hodnocení (4 kola)                    |   |
| ÚPRAVA PR IROP   |   | do 10 PD od doručení depeše MAS*                                      |
| ŽÁDOST O PRODLOUŽENÍ LHŮTY PRO ÚPRAVU ŽoP ISg              |   | Nejpozději 3 PD před uplynutí řádné lhůty pro úpravu ŽoP ISg (depeše) |
| VYJÁDŘENÍ K ŽÁDOSTI O PRODLOUŽENÍ LHŮTY PRO ÚPRAVU ŽoP ISg | Před uplynutím lhůty pro úpravu ŽoP ISg (prodloužení o 10 PD) |   |
| VYDÁNÍ AKCEPTAČNÍHO DOPISU                                 | do 10 PD od schválení ŽoP ISg                                 |   |

\*V případě, že MAS nepožádá o prodloužení lhůty nebo neprovede požadované úpravy ŽoP ISg do stanoveného termínu, je odeslána 2. resp. 3. výzva k úpravě. V případě, že MAS nereaguje ani na 3. výzvu, je ŽoP ISg zamítnuta.



# KONTROLNÍ LIST K HODNOCENÍ PR IROP





# Kontrolní list k hodnocení PR IROP

- Obsahuje: kritérium MS2021+, kritéria pro hodnocení PR IROP hodnotící komisí, pojmy a zkratky.
- Pro každé kolo hodnocení vzniká nový kontrolní list.
- Vyplňují ho členové hodnotící komise.
- Zápis z jednání hodnotící komise.
- Referenční dokument pro zadání výsledku hodnocení u kritéria v MS2021+.
- Výstup pro MAS podle kterého upraví PR IROP.

Dokument pro MAS: [Kritéria pro hodnocení PR IROP](#)



# PROGRAMOVÝ RÁMEC IROP



# STRUKTURA ŽoP ISg

Datové položky v MS 2021+

## Přílohy ŽoP ISg

- TEXTOVÁ ČÁST PR IROP (viz šablona PR IROP)
  - Se skládá z titulního listu a alespoň z jednoho opatření PR IROP.
- PLNÁ MOC/POVĚŘENÍ ŽoP ISg
  - Dokument pro MAS : [Vzor plné moci/pověření](#)

Příručka pro zadání ŽoP ISg do MS2021+ je v gesci MMR – ORP.



# STRUKTURA ŽoP ISg

MS 2021+

## FINANČNÍ PLÁN

- Vyplňuje MAS pouze v MS2021+.
- Finanční plán MAS vyplňuje podle opatření PR IROP .
- Finanční milník pro rok 2025 (k 30. 6. 2025).

Dokumenty pro MAS:

[Finanční plán programového rámce IROP](#)

[Kontrolní tabulka pro finanční plány SCLLD](#)

## PLÁN INDIKÁTORŮ

- Vybírá indikátory dle vybraných OPATŘENÍ/aktivit v OPATŘENÍ PR IROP.
- Výchozí a cílové hodnoty indikátorů doplňuje MAS pouze do MS2021+.

**MAS bude poskytnuta Matice indikátorů s definicemi, co se započítává do cílových hodnot indikátorů.**



# ŠABLONA PR IROP



# Šablona PR IROP

1. Pokyny pro vyplnění ŽoP ISg (obecné informace, návod pro vyplnění ŽoP ISg, finančního plánu a plánu indikátorů v MS2021+)
2. Pokyny pro vytvoření PR IROP (obecné informace, návod na vyplnění Textové části PR IROP)
3. PR IROP
  - z titulního listu (Název SCLLD, Název MAS, webová stránka MAS)
  - z jednotlivých opatření PR IROP (doprava, veřejné prostranství, hasiči, vzdělávání, sociální služby, kultura, cestovní ruch)

**MAS pouze upravuje PR IROP, vybírá opatření PR IROP a upravuje části v opatření dle Pokynů pro vytvoření PR IROP.**



# PŘÍKLAD K TEXTOVÉ ČÁSTI PR IROP

*MAS ŘÁHOLEC z.s. identifikovala z analýzy potřeb území a z priorit stanovených ve SWOT ANALÝZE tyto potřeby:*

- *Zlepšit dostupnost do zaměstnaní a do škol*
- *Zvýšit kvalitu vzdělávání mládeže*
- *Umožnit dožití starších občanů ve svém domově*
- *Udržení místních tradic a pospolitosti obyvatel v území*

*MAS dle vzorce NS MAS ČR má k dispozici alokaci do roku 2026 ve výši 20 mil. Kč (CZV)*

*Z analýzy absorpční kapacit území a vzhledem k alokaci pro MAS se rozhodla podporu směřovat do oblasti.*

*Název strategie CLLD: Všude dobře, doma nejlíp.*

- *Vzdělávat mládež*
- *Zaměřit se na ambulantní a terénní sociální služby v území*
- *Podpořit významnou kulturní památku v území, kde se konají pro obyvatelstvo výstavy, přednášky a jiné události s územím spjaté.*

Dokument pro MAS: [Šablona PR IROP – pracovní verze](#)



# PŘESTÁVKA

10 minut

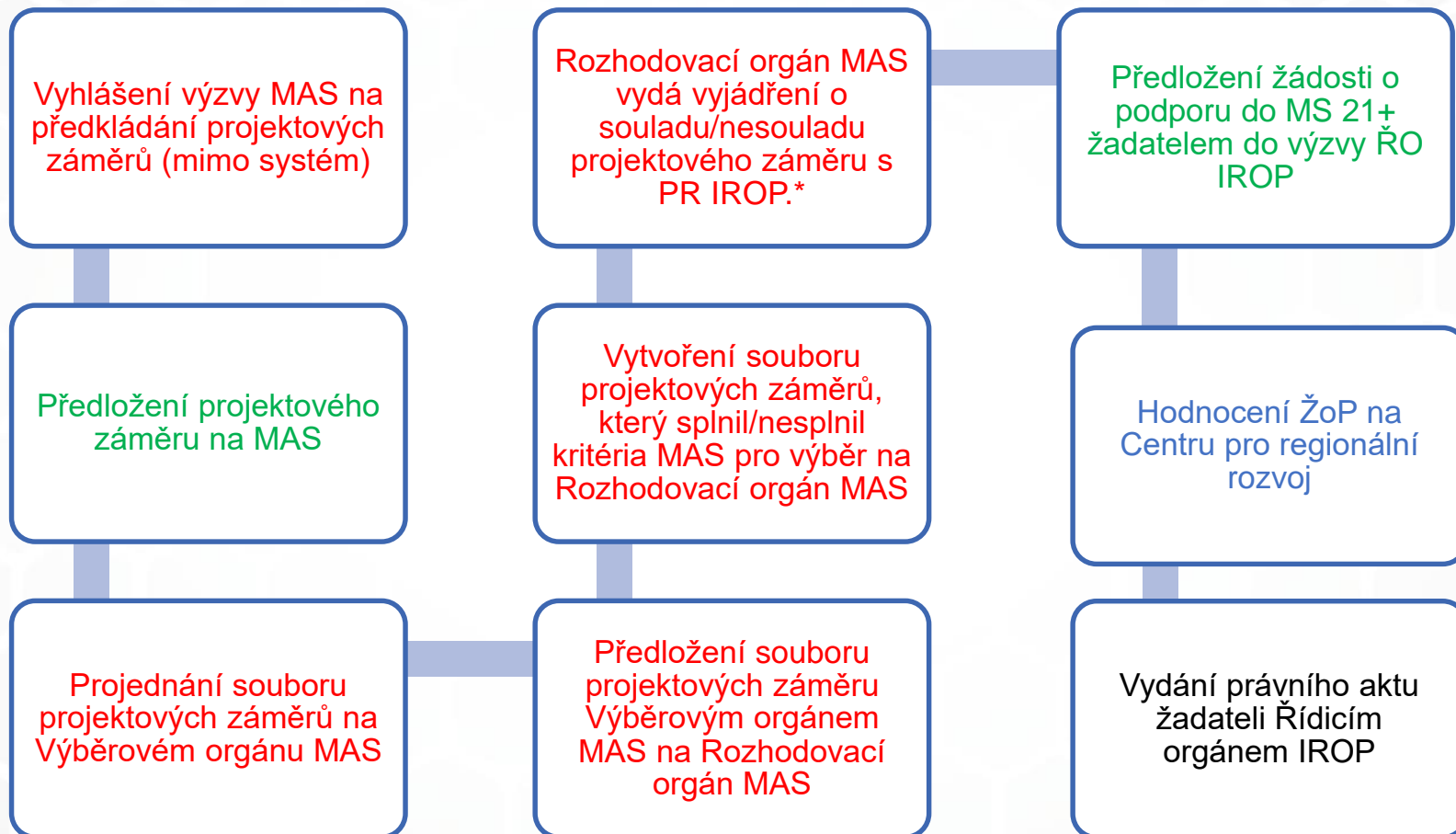




# IMPLEMENTACE CLLD IROP



# Projektové záměry MAS v IROP 2021 - 2027



Červená – činnost MAS, zelená – činnost žadatele, modrá - činnost Centra, černá – činnost ŘO IROP



# NÁVRH ŠABLONY PROJEKTOVÉHO ZÁMĚRU



# ŠABLONA PROJEKTOVÉHO ZÁMĚRU

- Pracovní verze
- Šablona projektového záměru slouží MAS jako vzor, který obsahuje minimální informace o projektovém záměru, předloženého do výzvy MAS.
- MAS si může Šablonu projektového záměru rozšířit o další údaje potřebné k posouzení souladu projektového záměru se strategií CLLD.
- Projektový záměr je konkrétní představa o projektu, který bude předkladatel podávat do výzvy MAS.
- Dvoustránkový dokument obsahující základní informace o projektu
  - Žadatel projektu, cíle projektu, zdroje financování, způsob realizace projektu, časový harmonogram realizace projektu, předpokládané výstupy projektu.

Dokument pro MAS: [Vzor šablony projektového záměru](#)



# NÁVRH VYJÁDŘENÍ MAS K PROJEKTOVÉMU ZÁMĚRU



# VYJÁDŘENÍ MAS O SOULADU/NESOULADU PROJEKTOVÉHO ZÁMĚRU SE STRATEGIÍ CLLD

- Pracovní verze
- Povinný vzor uvedený v pravidlech pro žadatele a příjemce
- V případě souhlasného vyjádření MAS se jedná o povinnou přílohu žádosti o podporu ve SC 5.1

Dokument pro MAS: [Vyjádření MAS o souladu/nesouladu projektového záměru se strategií CLLD](#)



# DOKUMENTY PRO MAS

<https://irop.mmr.cz/cs/zadatele-a-prijemci/kalendar-akci/akce-a-vyzvy-ro-irop/seminar-ro-irop-pro-mas-k-pr-irop-2021-2027>

- Powerpoint - prezentace
- Finanční plán programového rámce IROP
- Kontrolní tabulka pro finanční plány strategie CLLD
- Vzor plné moci/pověření
- Kontrolní list k hodnocení PR IROP
- Šablona PR IROP – pracovní verze
- Vzor šablony projektového záměru – pracovní verze
- Vzor vyjádření MAS o souladu/nesouladu projektového záměru se strategií CLLD
- Vzor akceptačního dopisu



# Doporučení



INSPIROVAT SE



KONZULTOVAT



NEČEKAT





# Informace o IROP 2021 - 2027



[www.irop.mmr.cz](http://www.irop.mmr.cz)

## KONZULTAČNÍ SERVIS IROP



<https://ks.crr.cz/>

