



Sdružení SPLAV, z.s.

se sídlem Skuhrov nad Bělou 84, 517 03

IČ: 26983389

kancelář: Javornická 1560, 516 01 Rychnov nad Kněžnou

www.sdruzenisplav.cz



# Pomůcky k zapůjčení

## pro rozvoj čtenářské a matematické gramotnosti na školách

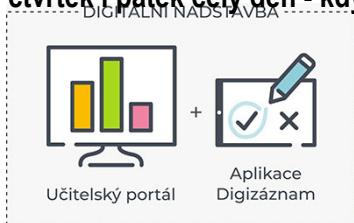
# iSophi Pedagogická diagnostika

**Pro zjišťování úrovně dovedností dítěte ve 13 oblastech:**

**věk: 5 - 7 let**

- Grafomotorika
- Předmatematické představy
- Prostorová představivost
- Časová orientace
- Zrakové vnímání
- Sluchové vnímání
- Verbální myšlení
- Sociální porozumění
- Sebeobsluha
- Jemná motorika
- Hrubá motorika
- Pozornost, řeč

Pedagogická diagnostika školní zralosti je jednou z klíčových aktivit vzdělávacího procesu v MŠ, kterou rovněž vyžaduje Rámcový vzdělávací program pro předškolní vzdělávání. Více informací [zde](#). **Bezplatné webináře - přihlášení [zde](#)**



**iSophi Digitální nadstavba** usnadňuje záznam, vyhodnocení a interpretaci výsledků pedagogické diagnostiky iSophi. Učitelé umožňuje vygenerovat reporty, a to jak nejen běžné individuální, ale i srovnávací (např. pro sledování pokroku dítěte během roku) a skupinové (pro zjištění nejvíce oslabených oblastí v dané skupině). Výhodou je i generování speciálního vysvětlujícího reportu pro rodiče. Dále nabízí možnost stažení pracovních listů, update testových materiálů a další funkce.



**TERMÍN:** na dobu potřebnou k vyzkoušení

**CENA:** zdarma

**KONTAKT:** [map@sdruzenisplav](mailto:map@sdruzenisplav), 777 227 492



Akce je financována z projektu Místní akční plán rozvoje vzdělávání na Rychnovsku III. v CZ.02.3.68/0.0/0.0/20\_082/0022914



EVROPSKÁ UNIE  
Evropské strukturální a investiční fondy  
Operační program Výzkum, vývoj a vzdělávání





Sdružení SPLAV, z.s.

se sídlem Skuhrov nad Bělou 84, 517 03

IČ: 26983389

kancelář: Javornická 1560, 516 01 Rychnov nad Kněžnou

www.sdruzenisplav.cz



MAP

vzdělávání

# Pomůcky k zapůjčení pro rozvoj čtenářské a matematické gramotnosti na školách

## iSophi SMART

**Vzdělávací nástroj inovativně propojující tradiční stavebnice s tabletem.**

**věk: 3 - 6 let**

Obsah připravený pedagogy a psychology rozvíjí již od předškolního věku rozumové oblasti pro 21. století, řadí se do celosvětového trendu podpory STEM (tzn. Science, Technology, Engineering, Mathematics). Součástí je rozvoj informatického a algoritmického myšlení, zařazeného i do nových RVP pro předškolní vzdělávání.

Více informací [zde](#). Bezplatné webináře - přihlášení [zde](#)



**TERMÍN:** na dobu potřebnou k vyzkoušení

**CENA:** zdarma

**KONTAKT:** [map@sdruzenisplav](mailto:map@sdruzenisplav), 777 227 492



Akce je financována z projektu Místní akční plán rozvoje vzdělávání na Rychnovsku III. v CZ.02.3.68/0.0/0.0/20\_082/0022914



EVROPSKÁ UNIE  
Evropské strukturální a investiční fondy  
Operační program Výzkum, vývoj a vzdělávání

MSMT  
MINISTERSTVO ŠKOLSTVÍ,  
MLÁDEŽE A TĚLOVÝCHOVY





Sdružení SPLAV, z.s.  
se sídlem Skuhrov nad Bělou 84, 517 03  
IČ: 26983389

kancelář: Javornická 1560, 516 01 Rychnov nad Kněžnou  
www.sdruzenisplav.cz



# Pomůcky k zapůjčení pro rozvoj čtenářské a matematické gramotnosti na školách

## Botley® 2.0

programovatelný robot + activity set (78 dílků)

věk: od 5 let

- Podporuje kritické myšlení a dovednosti při řešení problémů.
- Ideální pro představení STEM učení zábavnými hrami a základních konceptů kódování.
- Není potřeba obrazovka - použijte dálkový programátor k naprogramování sekvence až 150 kroků v 6 směrech a sledujte, jak se Botley pohybuje.
- Botley má svítící oči, kterým můžete změnit barvu. Zhasněte světlo a dívejte se, jak předvádí světelnou show a tančí do rytmu!
- Objevte skryté funkce Botleyho včetně detekování překážek!
- Děti mohou svého robota přizpůsobit pomocí odnímatelných masek a samolepek svítících ve tmě.
- Dálkové ovládání obsahuje velká tlačítka, která jsou snadno ovladatelná i pro malé ručičky. Tlačítka jsou barevně odlišena, aby bylo pro děti zábavné a snadné začít s kódováním.
- Vyžaduje 5x AAA baterie (3 baterie do robota a 2 baterie do ovladače)
- Video 1 [zde](#), video 2 [zde](#)



**TERMÍN:** na dobu potřebnou k vyzkoušení  
**CENA:** zdarma  
**KONTAKT:** [map@sdruzenisplav](mailto:map@sdruzenisplav), 777 227 492



Akce je financována z projektu Místní akční plán rozvoje vzdělávání na Rychnovsku III. v CZ.02.3.68/0.0/0.0/20\_082/0022914



EVROPSKÁ UNIE  
Evropské strukturální a investiční fondy  
Operační program Výzkum, vývoj a vzdělávání





Sdružení SPLAV, z.s.  
se sídlem Skuhrov nad Bělou 84, 517 03  
IČ: 26983389

kancelář: Javornická 1560, 516 01 Rychnov nad Kněžnou  
www.sdruzenisplav.cz



# Pomůcky k zapůjčení

pro rozvoj čtenářské a matematické gramotnosti na školách

## Bee-Bot

programovatelná VČELKA

věk: od 3 let

- Ideální didaktická hračka pro rozvoj logického myšlení, prostorové představivosti, plánování a základních matematické dovedností.
- S jeho pomocí děti pochopí algoritmy a mohou si vymyslet a vyzkoušet jednoduché programy.
- Je vybaven reproduktorem a LED diodami, díky čemuž je přístupnější i pro děti se zvláštními sluchovými či zrakovými potřebami.
- Dokáže rozpoznat i dalšího Bee-Bota nebo Blue-Bota v okolí a pozdravit ho, přičemž zabliká a přehraje výchozí zvuk nebo si do něj děti mohou nahrát vlastní zvuk.



- Více informací [zde](#), video [zde](#)

## PRŮHLEDNÁ PODLOŽKA S KAPSAMI a ABECEDOU



Průhledná podložka má kapsy, do kterých se mohou vkládat různé karty. Děti si tak mohou vymyslet vlastní pravidla. Je vyrobena z PVC a může se používat i v exteriéru. Rozměr sáčku: 15 x 15 cm, rozměr podložky 100 x 60 cm.

ABECEDA - děti mohou programovat své včelky tak, aby vytvářely slova nebo věty. Podložka je vyrobena z vinylu a PVC a může se používat i v exteriéru. Rozměr: 75 x 90 cm.



**TERMÍN:** na dobu potřebnou k vyzkoušení  
**CENA:** zdarma  
**KONTAKT:** [map@sdruzenisplav](mailto:map@sdruzenisplav), 777 227 492



Akce je financována z projektu Místní akční plán rozvoje vzdělávání na Rychnovsku III. v CZ.02.3.68/0.0/0.0/20\_082/0022914



EVROPSKÁ UNIE  
Evropské strukturální a investiční fondy  
Operační program Výzkum, vývoj a vzdělávání





Sdružení SPLAV, z.s.  
se sídlem Skuhrov nad Bělou 84, 517 03  
IČ: 26983389

kancelář: Javornická 1560, 516 01 Rychnov nad Kněžnou  
www.sdruzenisplav.cz



# Pomůcky k zapůjčení

pro rozvoj čtenářské a matematické gramotnosti na školách

## Blue-Bot

programovatelná BERUŠKA

věk: od 6 let

- Programovatelný robot, který pomáhá žákům rozvíjet logické myšlení, prostorovou představivost, plánování a základní matematické dovednosti.
- Je didaktická pomůcka vhodná pro zapojení do výuky předmětů STEM .
- Průhledné tělo umožňuje dětem prozkoumat, z čeho se robotická hračka uvnitř skládá a podnítit v nich tak zájem o techniku.
- Je vybaven technologií Bluetooth, proto se děti mohou seznamovat i s programováním přes aplikaci např. v tabletu.



- Více informací [zde](#), video [zde](#)

## PRŮHLEDNÁ PODLOŽKA S KAPSAMI a ABECEDOU



Průhledná podložka má kapsy, do kterých se mohou vkládat různé karty. Děti si tak mohou vymyslet vlastní pravidla. Je vyrobena z PVC a může se používat i v exteriéru. Rozměr sáčku: 15 x 15 cm, rozměr podložky 100 x 60 cm.

ABECEDA - děti mohou programovat své včelky tak, aby vytvářely slova nebo věty. Podložka je vyrobena z vinylu a PVC a může se používat i v exteriéru. Rozměr: 75 x 90 cm.



**TERMÍN:** na dobu potřebnou k vyzkoušení  
**CENA:** zdarma  
**KONTAKT:** [map@sdruzenisplav](mailto:map@sdruzenisplav), 777 227 492



Akce je financována z projektu Místní akční plán rozvoje vzdělávání na Rychnovsku III. v CZ.02.3.68/0.0/0.0/20\_082/0022914



EVROPSKÁ UNIE  
Evropské strukturální a investiční fondy  
Operační program Výzkum, vývoj a vzdělávání





Sdružení SPLAV, z.s.

se sídlem Skuhrov nad Bělou 84, 517 03

IČ: 26983389

kancelář: Javornická 1560, 516 01 Rychnov nad Kněžnou

www.sdruzenisplav.cz



# Pomůcky k zapůjčení

pro rozvoj čtenářské a matematické gramotnosti na školách

## VEX® 123 - třídní sada 6 ks

malý robot pro nejmenší a první  
seznámení s robotikou

věk: od 4 let



- Ideální pro začátky s algoritmizací a kódováním.
- Bez nutnosti použití počítače.
- Robotika VEX umožňuje zapojit do informatického myšlení, algoritmizace a kódování všechny žáky od MŠ, přes ZŠ až po gymnázia a odborné střední školy.
- Žáky provází všemi úrovněmi aplikace VEXcode s blokovým programováním založeným na Scratchi, případně pro pokročilejší je zde textové programování založené na Pythonu a C++.
- Sada obsahuje 6x robota VEX 123, úložný box pro roboty s nabíjením, 6x kodér, 7x sadu příkazů, box pro uložení kodérů a příkazové karty, 6x prstenec pro vylepšení robota, herní pole, taška na uskladnění a jednoduché přenášení.

• Více informací [zde](#), video [zde](#)



**TERMÍN:** na dobu potřebnou k vyzkoušení

**CENA:** zdarma

**KONTAKT:** [map@sdruzenisplav](mailto:map@sdruzenisplav), 777 227 492



Akce je financována z projektu Místní akční plán rozvoje vzdělávání na Rychnovsku III. v CZ.02.3.68/0.0/0.0/20\_082/0022914



EVROPSKÁ UNIE  
Evropské strukturální a investiční fondy  
Operační program Výzkum, vývoj a vzdělávání





Sdružení SPLAV, z.s.

se sídlem Skuhrov nad Bělou 84, 517 03

IČ: 26983389

kancelář: Javornická 1560, 516 01 Rychnov nad Kněžnou

www.sdruzenisplav.cz



# Pomůcky k zapůjčení

pro rozvoj čtenářské a matematické gramotnosti na školách

## Scottie Go! EDU CZ

stolní edukační hra s výukou  
programování (nutný tablet)

věk: od 6 let



- Scottie Go! je hra pro seznámení se základy programování. Unikátním způsobem spojuje edukační aplikaci obsahující kolem 100 úkolů s odstupňovanou obtížností a kartónovými kartičkami pro sestavování programu.
- Rozvíjí analytické a logické myšlení, učí schopnosti řešení složitých problémů a skupinové práci, rozvíjí algoritmickou intuici
- Pomůcka je vhodná do hodin ICT, Informatika, Základů programování i do kroužků logiky a deskových her
- Z kartónových kostiček sestavíme algoritmus pro ovládání sympatického mimozemšťana Scottieho. Pomoz Scottiemu k návratu domů. Seznámíš se ze základními pojmy z oblasti programování a sestavíš úkoly s odstupňovanou obtížností.

- Video [zde](#)



**TERMÍN:** na dobu potřebnou k vyzkoušení

**CENA:** zdarma

**KONTAKT:** [map@sdruzenisplav](mailto:map@sdruzenisplav), 777 227 492



Akce je financována z projektu Místní akční plán rozvoje vzdělávání na Rychnovsku III. v CZ.02.3.68/0.0/0.0/20\_082/0022914



EVROPSKÁ UNIE  
Evropské strukturální a investiční fondy  
Operační program Výzkum, vývoj a vzdělávání





Sdružení SPLAV, z.s.

se sídlem Skuhrov nad Bělou 84, 517 03

IČ: 26983389

kancelář: Javornická 1560, 516 01 Rychnov nad Kněžnou

www.sdruzenisplav.cz



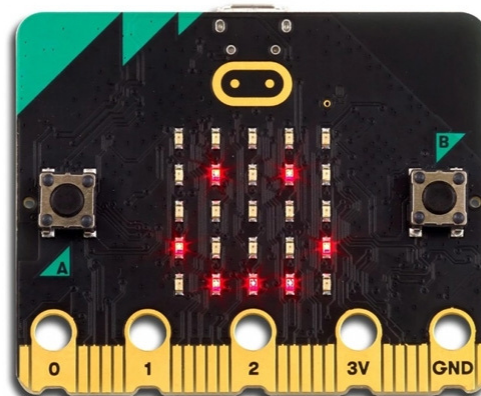
# Pomůcky k zapůjčení

pro rozvoj čtenářské a matematické gramotnosti na školách

## BBC micro:bit v 2.2 (15 ks)

mikropočítač pro výuku programování

věk: od 7 let



- Samotné programování probíhá v grafickém prostředí MakeCode, které využívá množství destičky BBC micro:bit. To znamená, že první program budete mít hotový za pár minut a to i tehdy, pokud umíte na počítači jen prohlížet webové stránky a trochu logicky myslet.
- Microbit je ideální pro výuku programování ve školách, technických kroužcích nebo klubech, kde se děti mohou aktivně zapojit do psaní softwaru a vytváření nových aplikací, které jsou ovládány samotným micro:bitem
- Nová verze 2.2 má v základu stejnou velikost, tvar a funkce jako původní micro:bit, navíc je nová verze vylepšená o další vychytávky jako například: integrovaný reproduktor a mikrofon, vypínací tlačítko, logo citlivé na dotek, nový procesor, větší paměť a další skvělé vlastnosti! Stejně jako u starší verze stačí napsat svůj kód pomocí jednoho ze snadno dostupných webových editorů, připojit svůj BBC micro:bit k počítači přes USB a nakonec stáhnout do micro:bitu soubor s kódem.

- Další informace [zde](#)
- Prezentace ke stažení [Jak na BBC MICROBIT ÚVOD](#), [Jak na BBC MICROBIT MAKECODE](#)
- Inspirativní články [zde](#)
- Články o makecode [Úvod do programovacího prostředí](#), [Nový makecode 2020 beta v3](#)



**TERMÍN:** na dobu potřebnou k vyzkoušení

**CENA:** zdarma

**KONTAKT:** [map@sdruzenisplav](mailto:map@sdruzenisplav), 777 227 492



Akce je financována z projektu Místní akční plán rozvoje vzdělávání na Rychnovsku III. v CZ.02.3.68/0.0/0.0/20\_082/0022914



EVROPSKÁ UNIE  
Evropské strukturální a investiční fondy  
Operační program Výzkum, vývoj a vzdělávání







Sdružení SPLAV, z.s.

se sídlem Skuhrov nad Bělou 84, 517 03

IČ: 26983389

kancelář: Javornická 1560, 516 01 Rychnov nad Kněžnou

www.sdruzenisplav.cz



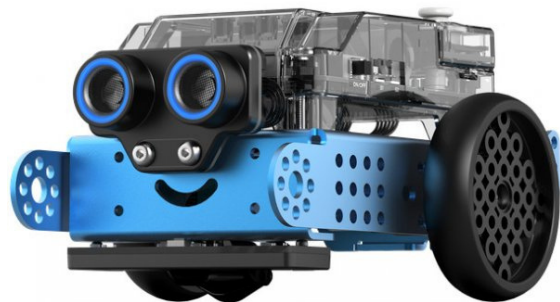
# Pomůcky k zapůjčení

## pro rozvoj čtenářské a matematické gramotnosti na školách

### Makeblock mBot2

hravý robot pro výuku programování

věk: od 8 let



- Robot z rodiny nejpůvodnějších vzdělávacích robotů na světě. Umí se vyhýbat překážkám v postaveném bludišti nebo jezdit po čáře a u toho plnit přidělené úkoly, a dokonce se může díky CyberPi a chytré kameře naučit i rozpoznávat objekty! A když budete mít robotů více, mohou si spolu zahrát třeba robotí fotbal!

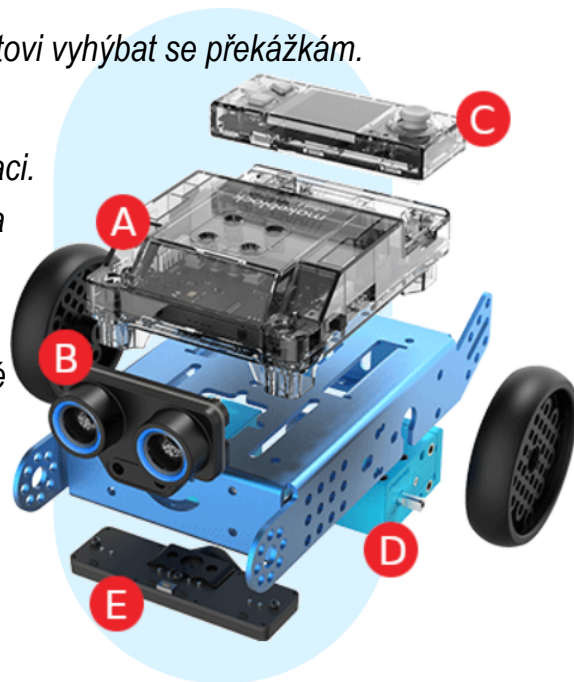
**A mBot2 Shield** Kompatibilní s řadou externích komponent. S vestavěnou lithium-iontovou baterií.

**B Ultrazvukový snímač** Umí měřit vzdálenost a pomůže robotovi vyhýbat se překážkám. Snímač navíc obsahuje 8 programovatelných LED diod.

**C CyberPi** Mikroprocesor s ESP32 pro bezdrátovou komunikaci. Díky němu je robot kompatibilní s blokovým programováním a kódováním v Pythonu.

**D Motory s enkodéry** Dva kvalitní kovové motory s převodovkou a optickým enkodérem, které zajistí velmi přesné řízení robota. Rychlost až 200 otáček za minutu.

**E Snímač čáry a barev** Umožňuje robotovi rozpoznávat barvy a sledovat čáru. K detekci používá 4 barevné snímače současně.



- Více informací [zde](#), video [zde](#)



**TERMÍN:** na dobu potřebnou k vyzkoušení

**CENA:** zdarma

**KONTAKT:** [map@sdruzenisplav](mailto:map@sdruzenisplav), 777 227 492



Akce je financována z projektu Místní akční plán rozvoje vzdělávání na Rychnovsku III. v CZ.02.3.68/0.0/0.0/20\_082/0022914



EVROPSKÁ UNIE  
Evropské strukturální a investiční fondy  
Operační program Výzkum, vývoj a vzdělávání





Sdružení SPLAV, z.s.

se sídlem Skuhrov nad Bělou 84, 517 03

IČ: 26983389

kancelář: Javornická 1560, 516 01 Rychnov nad Kněžnou

www.sdruzenisplav.cz



MAP

vzdělávání

# Pomůcky k zapůjčení

## pro rozvoj čtenářské a matematické gramotnosti na školách

### Finanční svoboda

desková hra, která naučí hospodařit s penězi

věk: od 10 let



- Ve společenské hře Finanční svoboda se staráte o peníze mladé české rodiny.
- Vaším úkolem je v průběhu 30 let splnit cíle, které rodina má (např. rodinný dům nebo vysněná dovolená) a dostat ji za vodu – dosáhnout finanční svobody.
- Na této stolní hře je unikátní to, že věrně simuluje realitu. Používáte běžné produkty jako stavební spoření nebo hypotéky a čelíte stejným situacím, jako v životě – zvýšení daní, ztráta zaměstnání nebo propady na burze.

- Více informací [zde](#), video [Jak hrát hru](#)



**TERMÍN:** na dobu potřebnou k vyzkoušení

**CENA:** zdarma

**KONTAKT:** [map@sdruzenisplav](mailto:map@sdruzenisplav), 777 227 492



Akce je financována z projektu Místní akční plán rozvoje vzdělávání na Rychnovsku III. v CZ.02.3.68/0.0/0.0/20\_082/0022914



EVROPSKÁ UNIE  
Evropské strukturální a investiční fondy  
Operační program Výzkum, vývoj a vzdělávání





Sdružení SPLAV, z.s.

se sídlem Skuhrov nad Bělou 84, 517 03

IČ: 26983389

kancelář: Javornická 1560, 516 01 Rychnov nad Kněžnou

www.sdruzenisplav.cz



# Pomůcky k zapůjčení

pro rozvoj čtenářské a matematické gramotnosti na školách

## Vzdělávací deskové hry

- Deskové hry pro zábavu a poznání. Do školy i družiny.
- Děti se hrou zabaví, ale hlavně si procvičí znalosti z jednotlivých předmětů – vlastivědy, přírodovědy, matematiky. Unikátní je také desková hra Vzhůru do světa povolání!, která se věnuje kariérenímu poradenství u starších dětí, konkrétně od 4. do 9. ročníku ZŠ. Procvičování formou společenské hry děti motivuje a přispívá k upevnění vědomostí.

Vzhůru na vlastivědu!

Vzhůru na přírodovědu!

Vzhůru proti drogám!

Vzhůru na češtinu! 2-3

Vzhůru na češtinu! 4-5

Vzhůru do světa povolání!

Vzhůru na matematiku! 1-2

Vzhůru na matematiku! 3-4

věk: od 8 let

věk: od 8 let

věk: od 10 let

věk: od 7 let

věk: od 9 let

věk: od 9 let

věk: od 6 let

věk: od 8 let



NOVINKA



- Více informací [zde](#)

**TERMÍN:** na dobu potřebnou k vyzkoušení

**CENA:** zdarma

**KONTAKT:** [map@sdruzenisplav](mailto:map@sdruzenisplav), 777 227 492



Akce je financována z projektu Místní akční plán rozvoje vzdělávání na Rychnovsku III. v CZ.02.3.68/0.0/0.0/20\_082/0022914



EVROPSKÁ UNIE  
Evropské strukturální a investiční fondy  
Operační program Výzkum, vývoj a vzdělávání

MSMT  
MINISTERSTVO ŠKOLSTVÍ,  
MLÁDEŽE A TĚLOVÝCHOVY





Sdružení SPLAV, z.s.

se sídlem Skuhrov nad Bělou 84, 517 03

IČ: 26983389

kancelář: Javornická 1560, 516 01 Rychnov nad Kněžnou

www.sdruzenisplav.cz



MAP

vzdělávání

# Pomůcky k zapůjčení

## pro rozvoj čtenářské a matematické gramotnosti na školách

### Čtenářská věž

hra do škol podporující čtenářskou gramotnost, znalost klasických děl a autorů dětských knih, ale také fantazii, koncentraci a zručnost

věk: od 8 let



- Součástí hry jsou 3 hry – čtenářské kameny s plněním úkolů před, v průběhu a po přečtení knihy. Dále dokončovací kameny, které podporují dětskou fantazii při dokončování vět v souvislosti s knihou a poslední jsou znalostní kameny, které procvičují názvy děl, autorů a hlavních postav známých dětských knih.

- Více informací [zde](#), video [jak lze použít](#), čas 2:10 – 4:25



**TERMÍN:** na dobu potřebnou k vyzkoušení

**CENA:** zdarma

**KONTAKT:** [map@sdruzenisplav](mailto:map@sdruzenisplav), 777 227 492



Akce je financována z projektu Místní akční plán rozvoje vzdělávání na Rychnovsku III. v CZ.02.3.68/0.0/0.0/20\_082/0022914



EVROPSKÁ UNIE  
Evropské strukturální a investiční fondy  
Operační program Výzkum, vývoj a vzdělávání





Sdružení SPLAV, z.s.

se sídlem Skuhrov nad Bělou 84, 517 03

IČ: 26983389

kancelář: Javornická 1560, 516 01 Rychnov nad Kněžnou

www.sdruzenisplav.cz



MAP

vzdělávání

# Pomůcky k zapůjčení pro rozvoj čtenářské a matematické gramotnosti na školách

## Čtenářské sáčky

**pomůcka rozvíjející čtenářské dovednosti a  
kritické myšlení**

**věk: od 6 let**

- Pomůcka vychází z kritického myšlení, rozvíjí čtenářské dovednosti v trojfázovém modelu E-U-R, tzn. evokace (před čtením) – uvědomění (při čtení) – reflexe (po čtení).
- Sada obsahuje 3 plátěné sáčky PŘED ČTENÍM (zelená barva, 12 čtverečků) – PŘI ČTENÍ (žlutá barva, 23 čtverečků) – PO ČTENÍ (červená barva, 29 čtverečků).
- V každém pytlíku naleznete dřevěné čtverečky 4\*4 cm s otázkami/úkolými (Celkem 64 úkolů) různé obtížnosti. Z jedné strany je vygravírovaný text, z druhé strany barevný kód.
- TEXT JE NAPSÁN VELKÝM TISKACÍM PÍSMEM, TAKŽE MOHOU POUŽÍVAT I PRVNÁČCI, KTERÍ SE UČÍ GENETICKOU METODU.
- Lze využít ve škole při dílnách čtení, v domácím vzdělávání.



- Více informací [zde](#)



**TERMÍN:** na dobu potřebnou k vyzkoušení

**CENA:** zdarma

**KONTAKT:** [map@sdruzenisplav](mailto:map@sdruzenisplav), 777 227 492



Akce je financována z projektu Místní akční plán rozvoje vzdělávání na Rychnovsku III. v CZ.02.3.68/0.0/0.0/20\_082/0022914



EVROPSKÁ UNIE  
Evropské strukturální a investiční fondy  
Operační program Výzkum, vývoj a vzdělávání





Sdružení SPLAV, z.s.

se sídlem Skuhrov nad Bělou 84, 517 03

IČ: 26983389

kancelář: Javornická 1560, 516 01 Rychnov nad Kněžnou

www.sdruzenisplav.cz



# Pomůcky k zapůjčení

pro rozvoj čtenářské a matematické gramotnosti na školách

## Krycí jména

desková hra, ukrajinsko-česká verze

věk: od 10 let

- Krycí jména jsou jednou z nejlepších a nejoblíbenějších párty her na světě. Jde o deduktivní hru, ve které se snažíte kontaktovat své agenty dříve než vaši soupeři. Identitu agentů přitom zná jen hlavní špión, který se vám bude snažit napovědět. Ale pozor. Může k tomu použít jen jediné slovo a číslo.
- Žáci se rychle naučí nová slova pomocí fonetického přepisu.
- Cílem dvojjazyčné ukrajinsko-české verze populární party hry Krycí jména je přinést rozptýlení v nelehké životní situaci a hravou formou pomoci s učením slov v novém jazyce – a tím přispět k prohloubení pochopení a komunikace mezi Čechy a Ukrajinci.

- Více informací [zde](#)
- Návod ke stažení v českém jazyce [zde](#)



**TERMÍN:** na dobu potřebnou k vyzkoušení

**CENA:** zdarma

**KONTAKT:** [map@sdruzenisplav](mailto:map@sdruzenisplav), 777 227 492



Akce je financována z projektu Místní akční plán rozvoje vzdělávání na Rychnovsku III. v CZ.02.3.68/0.0/0.0/20\_082/0022914



EVROPSKÁ UNIE  
Evropské strukturální a investiční fondy  
Operační program Výzkum, vývoj a vzdělávání





Sdružení SPLAV, z.s.

se sídlem Skuhrov nad Bělou 84, 517 03

IČ: 26983389

kancelář: Javornická 1560, 516 01 Rychnov nad Kněžnou

www.sdruzenisplav.cz



# Pomůcky k zapůjčení

pro rozvoj čtenářské a matematické gramotnosti na školách

## Prima klima

soubor 58 inspirativních aktivit do třídnických hodin k podpoře vlídné atmosféry v kolektivu pro pedagogy

věk: pedagogové ZŠ

- Hra Prima klima je soubor 58 inspirativních aktivit do třídnických hodin k podpoře vlídné atmosféry v kolektivu. Cílem aktivit je posílit pozitivní vazby mezi spolužáky, podpořit jejich vzájemnou komunikaci, předcházet nežádoucím projevům chování a rozvíjet emoční inteligenci.
- Hra obsahuje motivační aktivity rozdělené na 3 oblasti: komunikace, vzájemná interakce a podpora. Učitel vybírá aktivity dle časových možností a prostoru.

• Více informací [zde](#)



**TERMÍN:** na dobu potřebnou k vyzkoušení

**CENA:** zdarma

**KONTAKT:** [map@sdruzenisplav](mailto:map@sdruzenisplav), 777 227 492



Akce je financována z projektu Místní akční plán rozvoje vzdělávání na Rychnovsku III. v CZ.02.3.68/0.0/0.0/20\_082/0022914



EVROPSKÁ UNIE  
Evropské strukturální a investiční fondy  
Operační program Výzkum, vývoj a vzdělávání

