

Naléhavé stavy- úrazové

Věra Müllerová

2019



Psychologie pacienta a zachránce

Postižený - náhlá a nečekaná změna zdravotního stavu

Zachránce - je nucen k rychlému rozhodování ve stresu

Okolní přihlížející a příbuzní – negativní emoce

Šokový stav

- Spojený s ohrožením života
- Buňky těla hladoví po kyslíku – zhroucení metabolických dějů
 - Kardiogenní šok
 - Anafylaktický šok
 - Traumatologický šok – hemoragický a popáleninový šok
 - **Psychický šok – Ne !!!**

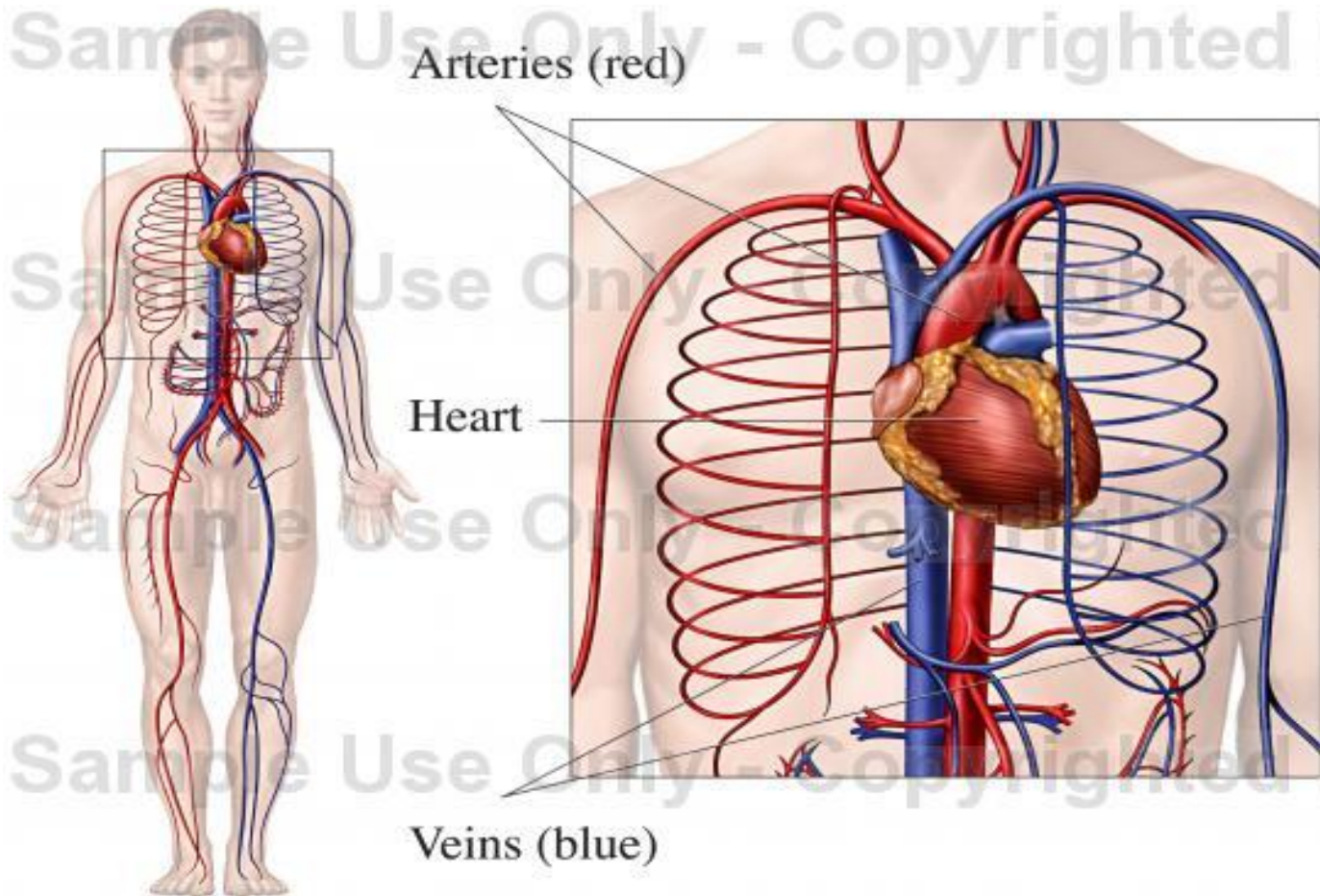
Typické příznaky

- Bledost
- Slabost
- Studený pot
- Rychlý mělký puls
- Neklid
- Poruchy vědomí

Krvácení

- Tepenné
- Žilní

Krevní oběh



Ošetření krvácení

- Tlak prsty nebo dlaní ruky přímo v ráně
- Tlakový obvaz
- Škrtidlo

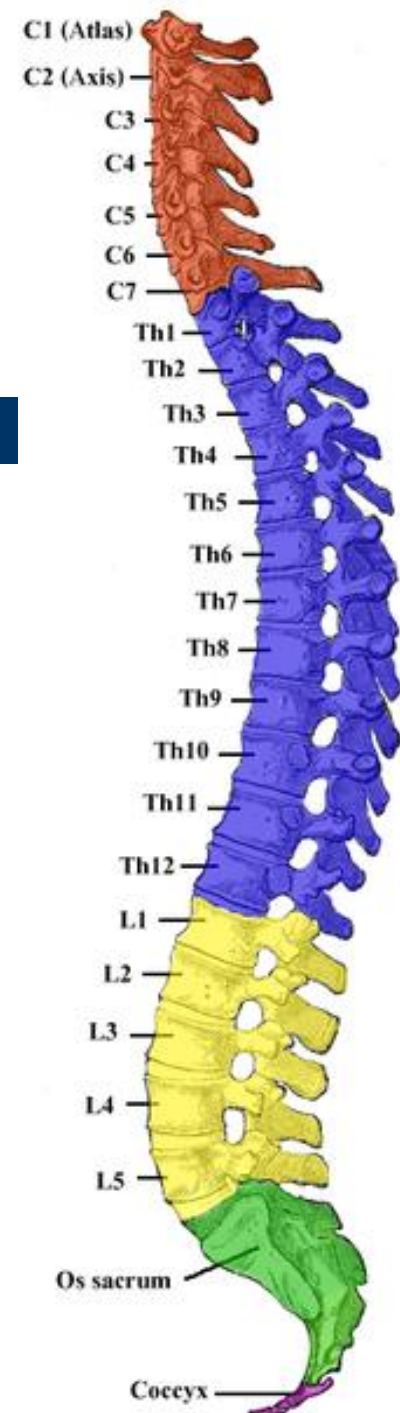
Úrazy hlavy



Poranění páteře

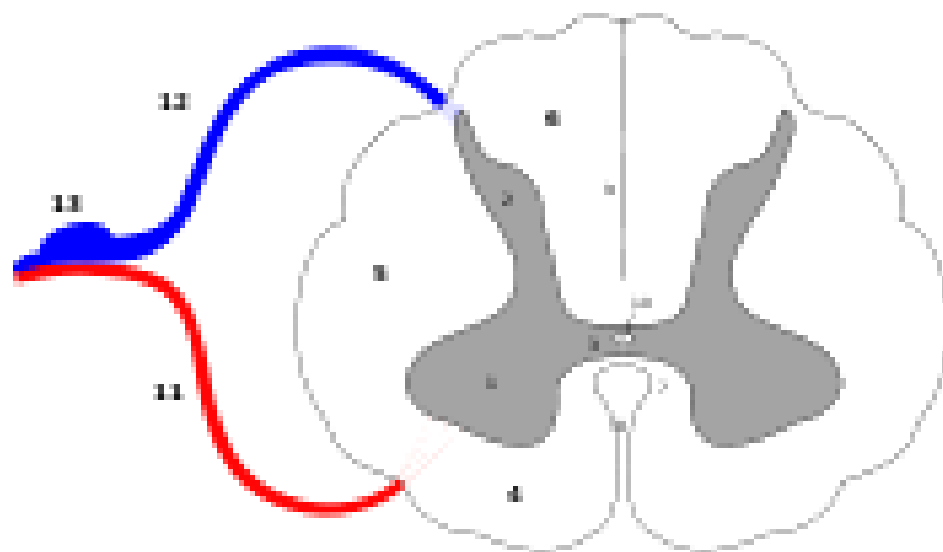
- Pády z výšky
- Dopravní nehody / motorkáři /

- Zlomenný obratlů



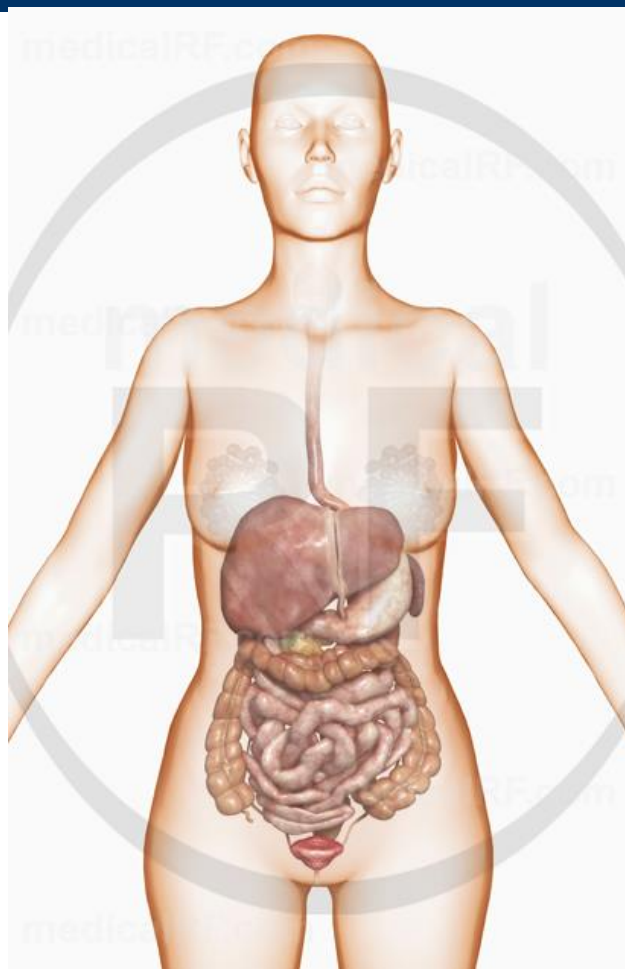
- Poranění míchy

- Ztráta hybnosti pod úrovní léze



hlavní mozek	bílá mozkovina	šedá mozkovina
1. anterior horn	4. anterior horn white	10. Central canal
2. Posterior horn	5. lateral horn white	11. anterior root
3. Deep commissure	6. Posterior horn white	12. Posterior root
	7. anterior commissure	13. dorsal root ganglion
	8. anterior median fissure	
	9. Posterior median sulcus	

Tupá poranění břicha a hrudníku

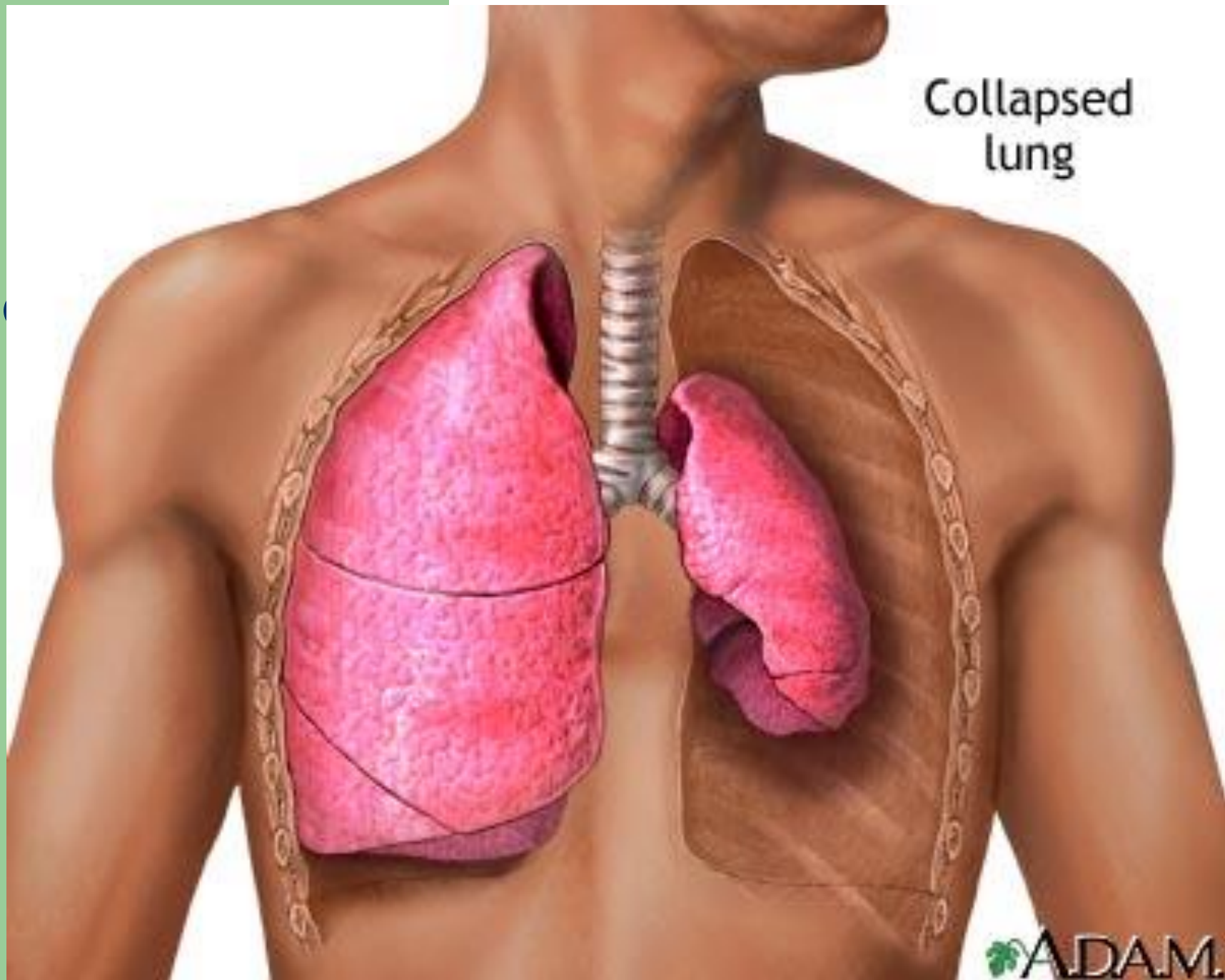


- Mechanismus úrazu nepodceňovat
- Nebezpečí vnitřního krvácení
- Poranění vnitřních orgánů
- Zlomeniny žeber

Pronikající poranění břicha a hrudníku

- Neodstraňovat z ran zaražené předměty
- Při transportu zamezit jejich posunu
- Pneumothorax – zavřený, otevřený, tenzní

Collapsed
lung



Zlomeny uzavřené

- Znehybnění pouze před transportem, vždy přes kloub pod a nad zlomeninou
- Nenapravovat zlomeniny

Zlomeniny otevřené



Poranění kloubů

- Luxace- vykloubení
- Dystorze - podvrtnutí

Termická poškození

- Úpal - teplo
- Úžeh – slunění
- Místní poranění - popáleniny

Popáleniny

- 1. stupeň



Popáleniny

- 2. stupeň





Popáleniny

- 3. stupeň



Omrzliny

- Stejný princip jako popáleniny

Úrazy elektrickým proudem

- Vypnout přívod proudu
- Životní funkce
- Ošetření popálenin

Tonutí

- Vyčistit dutinu ústní
- Voda se z plic vstřebává do krevního oběhu
- Oživování zahajujeme umělým dýcháním

Nehoda není náhoda! 😊

