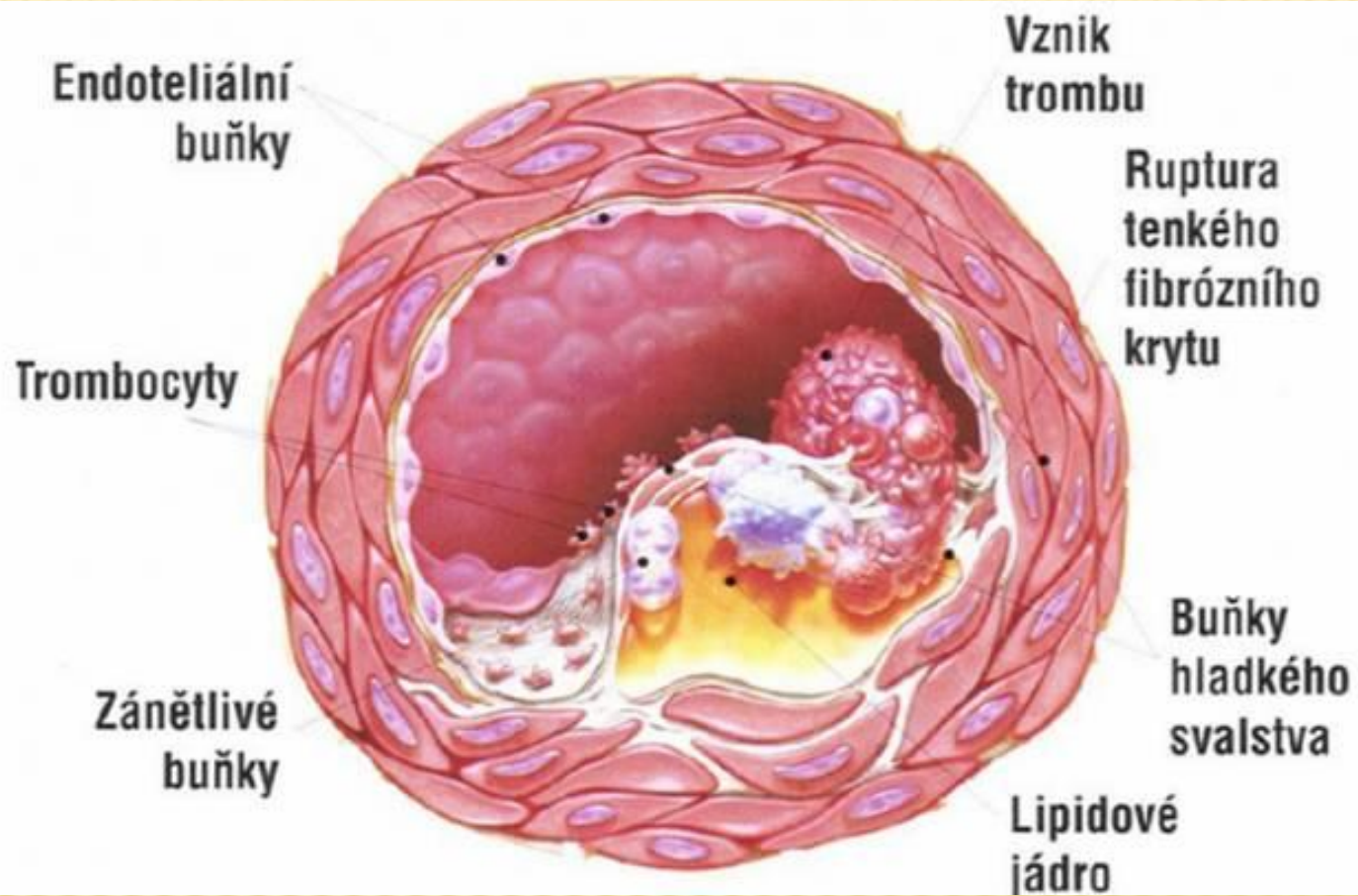


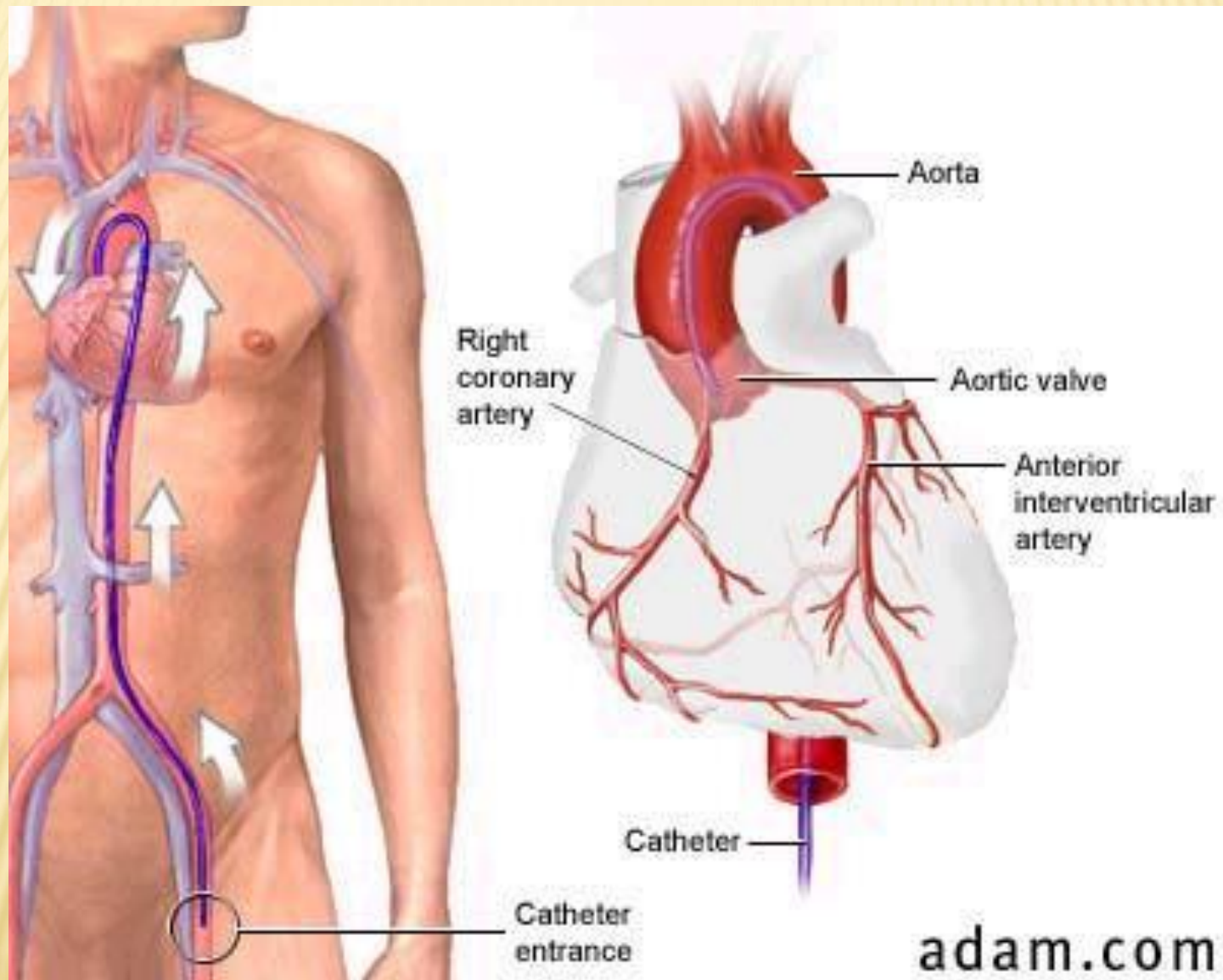
AKUTNÍ STAVY NEÚRAZOVÉ

Věra Müllerová
2019

BOLEST NA HRUDI

- Příznak postižení srdce
- Časový limit - ideálně do 6 hodin pro kardiochirurgickou intervenci
- Nemocný dodržuje absolutní klid
- Úlevová poloha – sed, polosed
- Nepodávat tekutiny
- Volné dýchací cesty





adam.com

PCI



CÉVNÍ MOZKOVÁ PŘÍHODA

- Rozpoznat příznaky !
 - porucha vědomí až bezvědomí
 - porucha hybnosti, porucha čítí
 - pokleslý koutek úst, plazení jazyka jednostranně
 - porucha řeči
 - porucha chování bez předchozí psychiatrické dg

DUŠNOST

- Onemocnění dýchacích cest
- Onemocnění srdce
- Obstrukce dýchacích cest
- Laryngitida
- Hyperventilace

ASTMA

- Astmatický záchvat

- PP.: - spray s obsahem kortikoidů
 - nemocného necháme sedět
 - aerosol do nádechu

CIZÍ TĚLESO V DÝCHACÍCH CESTÁCH

- Přiměřené poklepy na záda - Gordonův manévr
- Heimlichův hmat

- Nepoužívat pinzety a nástroje
- 155 až po neúspěchu
- Po zástavě dechu zahájit srdeční masáž

HEIMLICHÚV HMAT



LARYNGITIDA

- Štěkávní kašel
- PP.: studený vzduch, antihistaminika –
Prothazin

HYPERVENTILACE

- Zrychlené, prohloubené dýchání
- PP.: omezit přísun O₂ do tkání – sáček na ústa

HYPOGLYKEMIE



- Nedostatek cukru v krvi
- Porucha vědomí až bezvědomí
- PP.: - sladký nápoj pouze při zachovalém vědomí
 - inzulinové pumpy

ALERGIE

- Místní – neohrožuje
- Celková – dušnost, otok dýchacích cest, kolapsový stav, poruchy vědomí, vysoké teploty
- PP.: - chlazení otoku
 - antihistaminika - běžně, kortikoidy – rozkousat 2 tbl. Prednisonu

OTOK JAZYKA



KŘEČE

- Epilepsie
- Nemoci mozku
- Febrilní křeče
- Hyperventilační tetanie
- Držíme hlavu
- Nebráníme křečím těla
- Nevkládáme nic do úst

KOLAPS



- Krátkodobá ztráta vědomí
- Autotransfuzní poloha
- Kontrola vedlejších poranění po pádu

NEÚRAZOVÁ KRVÁCENÍ

- Krvácení z nosu
- PP.:
 - hlavu předklonit
 - nesmrkat
 - stisknout kořen nosu

OTRAVY



- Alkohol
- Inhalační CO₂, CO

OTRAVA ALKOHOLEM

- Poruchy vědomí až bezvědomí
- Nebezpečí dechového útlumu
- Nebezpečí hypoglykemie
- Nebezpečí vdechnutí zvratků ve spánku

OTRAVA LÉKY

- Dohledáme počty a druhy tablet

PP.: - do 1 hodiny
vyvoláme zvracení
- u mladších dětí
nelze
- vyhledáme lékaře

INHALAČNÍ OTRAVY

CO

- Není cítit, špatné spalování
- Na počátku zrychlené dýchání, pak celkový útlum
- PP.: - opustit co nejdříve zamořený prostor

CO 2

- Prostory pod zemí, sklepy
- Na počátku zrychlené dýchání pak celkový útlum
- PP.: - opustit co nejrychleji zamořený prostor

+ spousta dalších stavů

